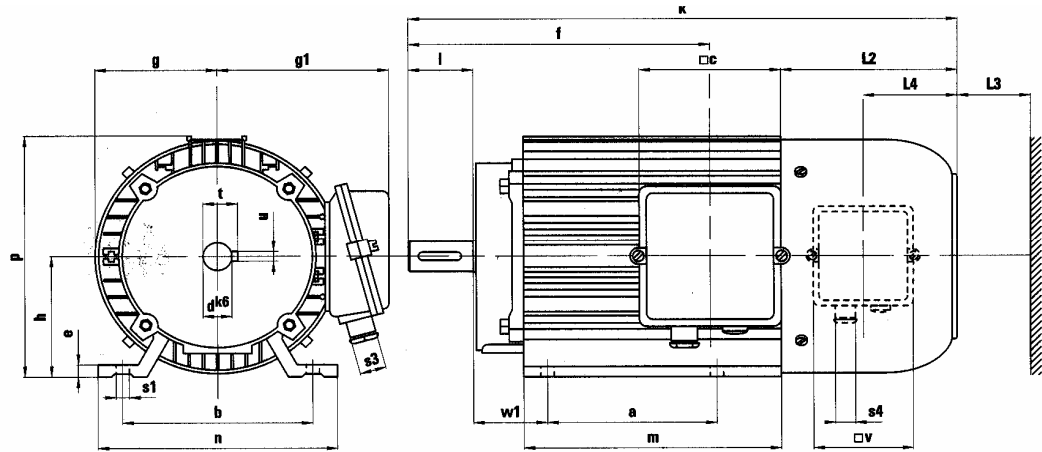


Creusen

Gleichstrommotoren /
DC Motors
Baugröße 71 /
Framesize 71



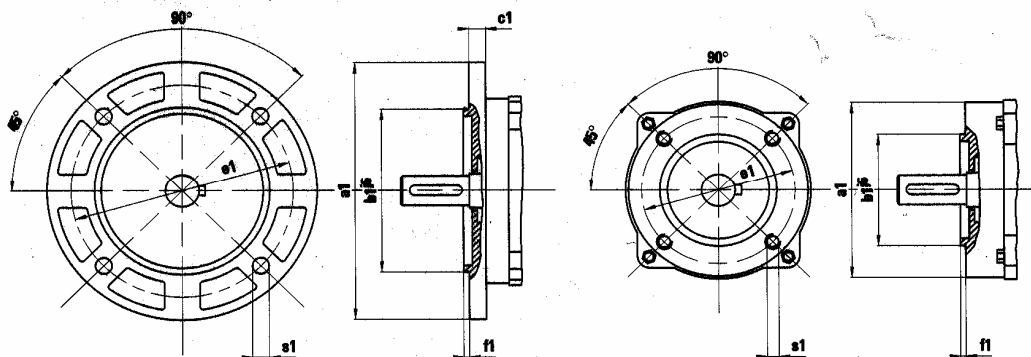
B3, B6, B7, B8, V5, V6

Bauformen / Mountingarrangement

Typ / Type	h	a	b	w1	c	d	e	f	g	g1	k	l	m	n	s1	s3	s4	v	p	t	u	L2	L3	L4	kg
71M-2GVEK	71	90	112	45	90	14	6	163	70	115	317	30	140	132	7	PG11			141	16	5	112	112		9
71M-2GVTDEK	71	90	112	45	90	14	6	163	70	115	345	30	140	132	7	PG11			141	16	5	140	140		10
71M-2GVTGEK	71	90	112	45	90	14	6	163	70	115	365	30	140	132	7	PG11			141	16	5	160	160		11
71M-2GVREK	71	90	112	45	90	14	6	163	70	115	365	30	140	132	7	PG11			141	16	5	160	160		11
71M-2GVVK	71	90	112	45	90	14	6	163	70	115	432	30	140	132	7	PG11	PG11	90	141	16	5	227	87	79	11
71M-2GVTDVK	71	90	112	45	90	14	6	163	70	115	462	30	140	132	7	PG11	PG11	90	141	16	5	257	112	79	12
71M-2GVTVVK	71	90	112	45	90	14	6	163	70	115	482	30	140	132	7	PG11	PG11	90	141	16	5	277	132	79	13
71M-2GVRVK	71	90	112	45	90	14	6	163	70	115	482	30	140	132	7	PG11	PG11	90	141	16	5	277	132	79	13
71L-2GVEK	71	90	112	45	90	14	6	178	70	115	332	30	155	132	7	PG11			141	16	5	112	112		10
71L-2GVTDEK	71	90	112	45	90	14	6	178	70	115	360	30	155	132	7	PG11			141	16	5	140	140		11
71L-2GVTGEK	71	90	112	45	90	14	6	178	70	115	380	30	155	132	7	PG11			141	16	5	160	160		12
71L-2GVREK	71	90	112	45	90	14	6	178	70	115	380	30	155	132	7	PG11			141	16	5	160	160		12
71L-2GVVK	71	90	112	45	90	14	6	178	70	115	447	30	155	132	7	PG11	PG11	90	141	16	5	227	87	79	12
71L-2GVTDVK	71	90	112	45	90	14	6	178	70	115	477	30	155	132	7	PG11	PG11	90	141	16	5	257	112	79	13
71L-2GVTVVK	71	90	112	45	90	14	6	178	70	115	497	30	155	132	7	PG11	PG11	90	141	16	5	277	132	79	14
71L-2GVRVK	71	90	112	45	90	14	6	178	70	115	497	30	155	132	7	PG11	PG11	90	141	16	5	277	132	79	14

Niederspannung (12-48 V) / Low voltage (12-48 V)

71M-2GVEK	71	90	112	45	90	14	6	163	70	115	317	30	140	132	7	PG11			141	16	5	112	112		9
71L-2GVEK	71	90	112	45	90	14	6	178	70	115	332	30	155	132	7	PG11			141	16	5	112	112		10



B5, V1, V3

Flansch / Flange

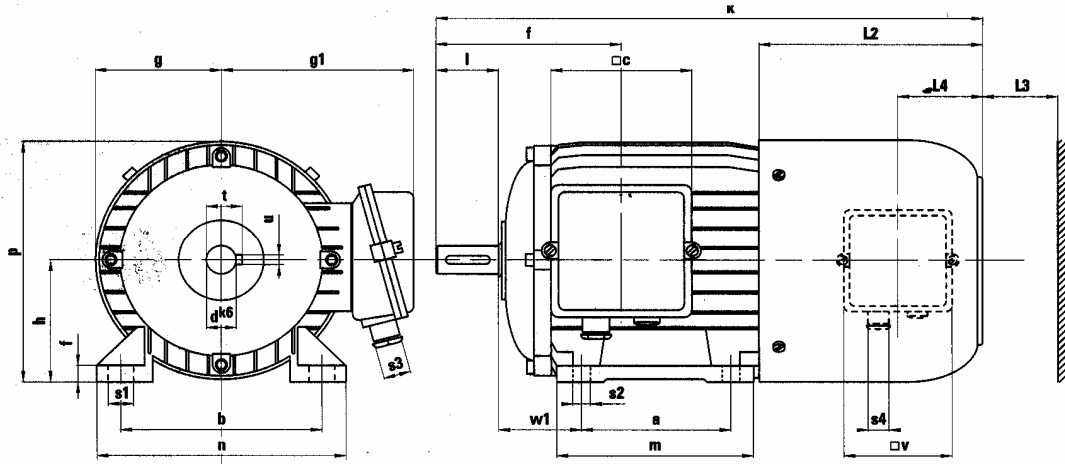
	a1	b1	c1	e1	f1	s1
A140	140	95	9	115	10	10
A160	160	110	9	130	3,5	10

B14, V18, V19

C90	105	60	-	75	2,5	M5
C105	105	70	-	85	2,5	M5

Creusen

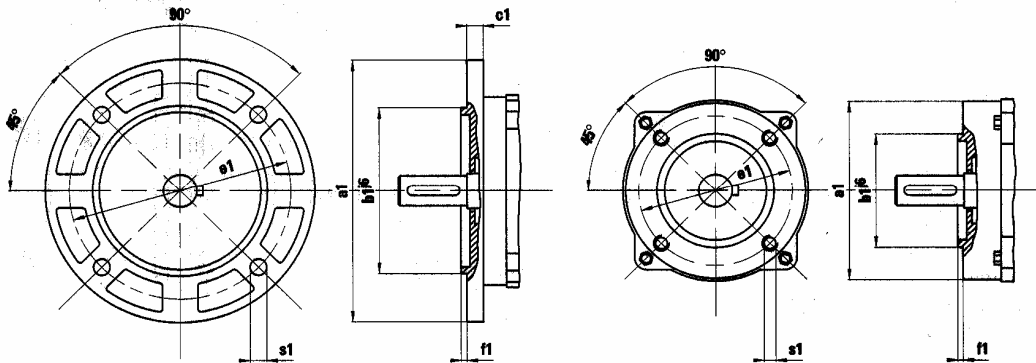
Gleichstrommotoren /
DC Motors
Baugröße 80 /
Framesize 80



B3, B6, B7, B8, V5, V6

Bauformen / Mountingarrangement

Typ / Type	h	a	b	w1	c	d	e	f	g	g1	k	l	m	n	s1	s3	s4	v	p	t	u	L2	L3	L4	kg	kg
80S/L-4GMVEK	80	100	125	50	106	19	11	127	78	130	338	40	125	160	17,5	PG16			158	21,5	6	141	141	11	12	
80S/L-4GMVTDEK	80	100	125	50	106	19	11	127	78	130	359	40	125	160	17,5	PG16			158	21,5	6	162	162	12	13	
80S/L-4GMVTGEK	80	100	125	50	106	19	11	127	78	130	379	40	125	160	17,5	PG16			158	21,5	6	182	182	13	14	
80S/L-4GMVREK	80	100	125	50	106	19	11	127	78	130	379	40	125	160	17,5	PG16			158	21,5	6	182	182	13	15	
80S/L-4GMVVK	80	100	125	50	106	19	11	127	78	130	443	40	125	160	17,5	PG16	PG11	90	158	21,5	6	246	97	79	14	15
80S/L-4GMVTDVK	80	100	125	50	106	19	11	127	78	130	470	40	125	160	17,5	PG16	PG11	90	158	21,5	6	273	122	79	15	16
80S/L-4GMVTGVK	80	100	125	50	106	19	11	127	78	130	490	40	125	160	17,5	PG16	PG11	90	158	21,5	6	293	142	79	16	17
80S/L-4GMVRVK	80	100	125	50	106	19	11	127	78	130	490	40	125	160	17,5	PG16	PG11	90	158	21,5	6	293	142	79	16	17
80S/L-4GMVRTDVK	80	100	125	50	106	19	11	127	78	130	538	40	125	160	17,5	PG16	PG11	90	158	21,5	6	341	182	79	18	19
80S/L-4GMVRTGVK	80	100	125	50	106	19	11	127	78	130	558	40	125	160	17,5	PG16	PG11	90	158	21,5	6	361	202	79	19	20



B5, V1, V3	Flansch / Flange	a1	b1	c1	e1	f1	s1
	A200	200	130	12	165	3,5	11
B14, V18, V19	C120	120	80	-	100	3	M6

Selbsterregten Motoren / self excited motors

Typ / Type	Spannung V /		Nennleistung kW /	Drehzahl	Nennstrom A /	Mass.träg.h.mom.	Kohlebürsten /		
	Voltage V						Nominal	min ⁻¹ /	Rated current A
			output kW	Speed		Mass moments of	Abm. /	Qual. /	Anz. /
			rpm		inertia kgm ² . 10 ⁴	Dim.	Qty.	Qty.	
80S-4GM	110		0,30	1500	4,6	12	6,4X8X20	EG98	4
80L-4GM	110		0,40	1500	5,9	14	6,4X8X20	EG98	4
80S-4GM	110		0,55	3000	7,4	12	6,4X8X20	EG98	4
80L-4GM	110		0,75	3000	9,7	14	6,4X8X20	EG98	4
80S-4GM	220		0,30	1500	2,3	12	6,4X8X20	EG98	4
80L-4GM	220		0,40	1500	3,0	14	6,4X8X20	EG98	4
80S-4GM	220		0,55	3000	3,7	12	6,4X8X20	EG98	4
80L-4GM	220		0,75	3000	4,9	14	6,4X8X20	EG98	4

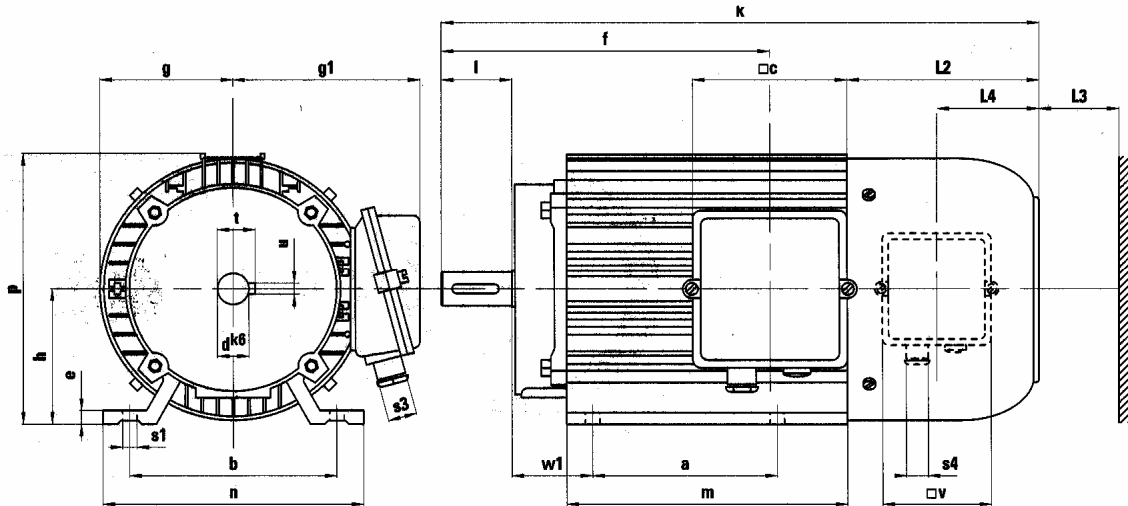
Fremderregten Motoren / separate excited motors

Typ / Type	Spannung V /		Nennleistung kW /	Drehzahl	Nennstrom A /		Induktivität	Mass.träg.h.mom.	Kohlebürsten /		
	Voltage V				Rated current A				mH /	kgm ² . 10 ⁴ /	Carbon brushes
	Anker /	Feld /	Nominal	Speed	Anker /	Feld /	Inductivity	Mass moments of	Abm. /	Qual. /	Anz. /
Armature	Field	output kW	rpm	Armature	Field	mH /	inertia kgm ² . 10 ⁴	Dim.	Qty.	Qty.	
80S-4GM	160	190	0,30	1500	3,0	0,34	29	12	6,4X8X20	EG98	4
80L-4GM	160	190	0,40	1500	3,5	0,37	24	14	6,4X8X20	EG98	4
80S-4GM	160	190	0,55	3000	4,7	0,41	9,5	12	6,4X8X20	EG98	4
80L-4GM	160	190	0,75	3000	6,3	0,39	7,3	14	6,4X8X20	EG98	4
80S-4GM	180	210	0,30	1500	2,5	0,32	42	12	6,4X8X20	EG98	4
80L-4GM	180	210	0,40	1500	3,2	0,34	23	14	6,4X8X20	EG98	4
80S-4GM	180	210	0,55	3000	4,5	0,37	12	12	6,4X8X20	EG98	4
80L-4GM	180	210	0,75	3000	5,5	0,43	8,5	14	6,4X8X20	EG98	4

Creusen

Gleichstrommotoren / DC Motors

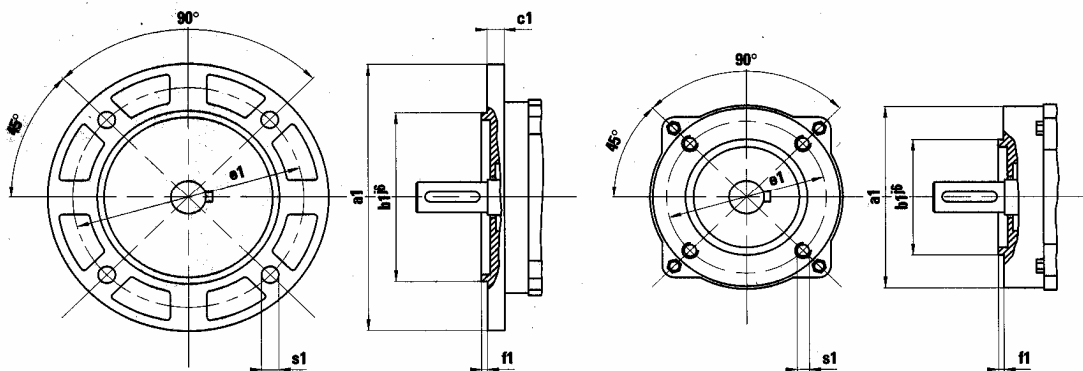
Baugröße 100 / Framesize 100



B3, B6, B7, B8, V5, V6

Bauformen / Mountingarrangement

Typ / Type	h	a	b	w1	c	d	e	f	g	g1	k	l	m	n	s1	s3	s4	v	p	t	u	L2	L3	L4	kg		
100L-4GMVEK	100	140	160	63	106	28	8	274	98	140	477	60	230	195	10,5	PG16			197	31	8	155	155		25		
100L-4GMVTDEK	100	140	160	63	106	28	8	274	98	140	512	60	230	195	10,5	PG16			197	31	8	190	190		26		
100L-4GMVTGEK	100	140	160	63	106	28	8	274	98	140	537	60	230	195	10,5	PG16			197	31	8	215	215		27		
100L-4GMVREK	100	140	160	63	106	28	8	274	98	140	537	60	230	195	10,5	PG16			197	31	8	215	215		27		
100L-4GMVVK	100	140	160	63	106	28	8	274	98	140	594	60	230	195	10,5	PG16	PG11	90	197	31	8	272	127	79	29		
100L-4GMVTDVK	100	140	160	63	106	28	8	274	98	140	622	60	230	195	10,5	PG16	PG11	90	197	31	8	300	152	79	30		
100L-4GMVTGVK	100	140	160	63	106	28	8	274	98	140	642	60	230	195	10,5	PG16	PG11	90	197	31	8	320	172	79	31		
100L-4GMVRVK	100	140	160	63	106	28	8	274	98	140	642	60	230	195	10,5	PG16	PG11	90	197	31	8	320	172	79	31		
100L-4GMVRTDVK	100	140	160	63	106	28	8	274	98	140	690	60	230	195	10,5	PG16	PG11	90	197	31	8	368	212	79	33		
100L-4GMVRTGVK	100	140	160	63	106	28	8	274	98	140	710	60	230	195	10,5	PG16	PG11	90	197	31	8	368	232	79	34		
Niederspannung (12-48 V) / Low voltage (12-48 V)																											
100S-4GMVEK	100	112	160	63	109	28	8	217	98	153	422	60	175	195	10,5	PG16			197	31	8	155	155		21		
100M-4GMVEK	100	140	160	63	109	28	8	232	98	153	437	60	190	195	10,5	PG16			197	31	8	155	155		23		
100L-4GMVEK	100	140	160	63	109	28	8	262	98	153	467	60	220	195	10,5	PG16			197	31	8	155	155		26		



B5, V1, V3

Flansch / Flange

A250

a1	b1	c1	e1	f1	s1
250	180	13	215	4	14

B14, V18, V19

C160

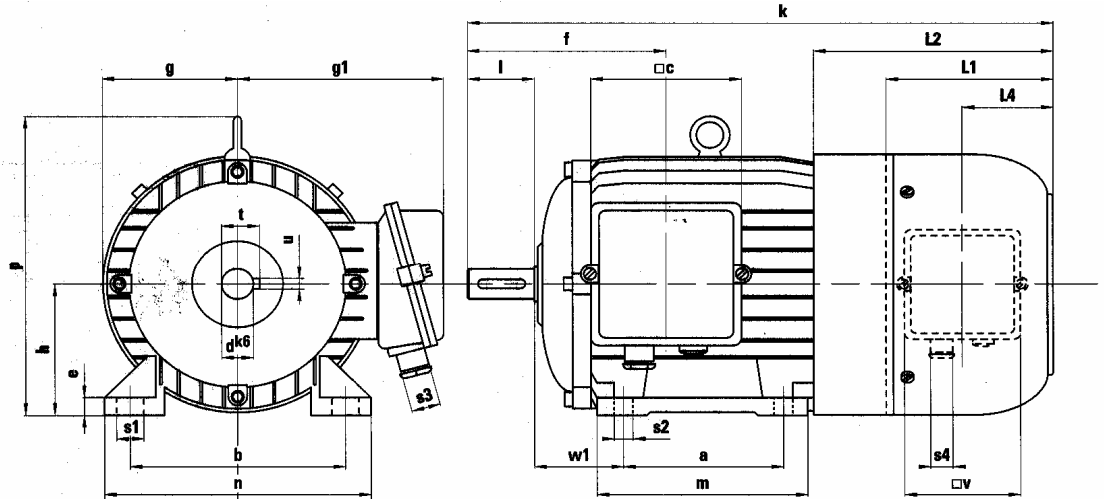
C200

a1	b1	c1	e1	f1	s1
160	110	-	130	3,5	M8
200	130	-	165	4	M10

Creusen

Gleichstrommotoren / DC Motors

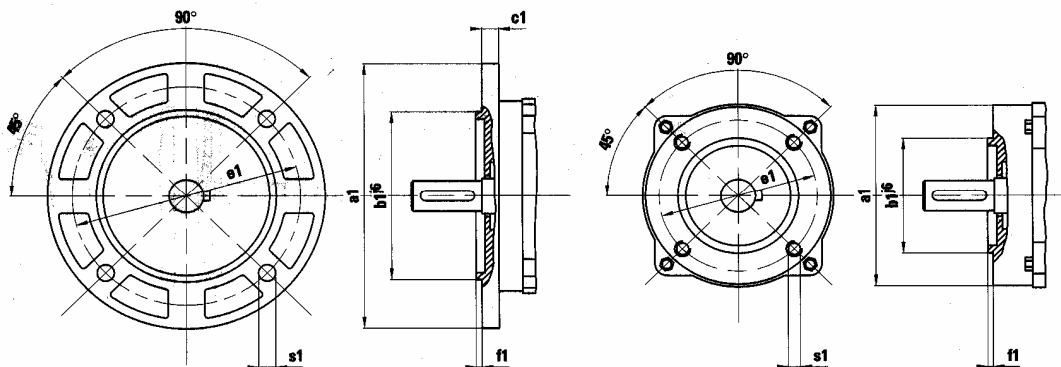
Baugröße 112 / Framesize 112



B3, B6, B7, B8, V5, V6

Bauformen / Mountingarrangement

Typ / Type	h	a	b	w1	c	d	e	f	g	g1	k	l	m	n	s1	s2	s3	s4	v	p	t	u	L1	L2	L4	kg	kg
112S/L-4GMVEK	112	140	190	70	106	28	14	159	110	160	480	60	175	235	21	11,5	PG16			265	31	8	100	195		31	37
112S/L-4GMVTDEK	112	140	190	70	106	28	14	159	110	160	495	60	175	235	21	11,5	PG16			265	31	8	115	210		32	38
112S/L-4GMVTGEK	112	140	190	70	106	28	14	159	110	160	540	60	175	235	21	11,5	PG16			265	31	8	160	255		33	39
112S/L-4GMVREK	112	140	190	70	106	28	14	159	110	160	540	60	175	235	21	11,5	PG16			265	31	8	160	255		34	40
112S/L-4GMVVK	112	140	190	70	106	28	14	159	110	160	587	60	175	235	21	11,5	PG16	PG11	90	265	31	8	207	302	99	37	43
112S/L-4GMVTDVK	112	140	190	70	106	28	14	159	110	160	614	60	175	235	21	11,5	PG16	PG11	90	265	31	8	234	329	99	38	44
112S/L-4GMVTGVK	112	140	190	70	106	28	14	159	110	160	634	60	175	235	21	11,5	PG16	PG11	90	265	31	8	254	349	99	39	45
112S/L-4GMVRVK	112	140	190	70	106	28	14	159	110	160	644	60	175	235	21	11,5	PG16	PG11	90	265	31	8	264	359	66	40	46
112S/L-4GMVRTDK	112	140	190	70	106	28	14	159	110	160	693	60	175	235	21	11,5	PG16	PG11	90	265	31	8	313	408	99	43	49
112S/L-4GMVRTGVK	112	140	190	70	106	28	14	159	110	160	713	60	175	235	21	11,5	PG16	PG11	90	265	31	8	333	428	99	44	50



B5, V1, V3

Flansch / Flange

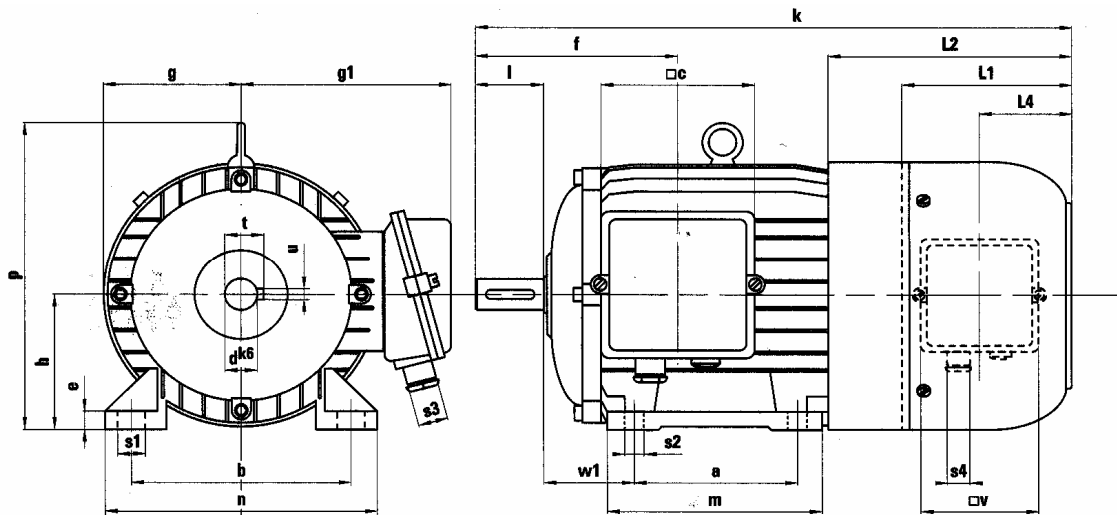
A250

a1	b1	c1	e1	f1	s1
250	180	13	215	4	14

B14, V18, V19

C160

a1	b1	c1	e1	f1	s1
160	110	-	130	3,5	M8

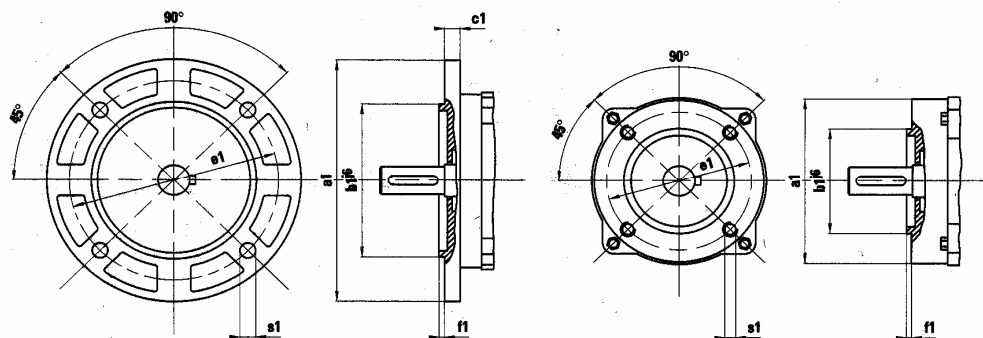


B3, B6, B7, B8, V5, V6

Bauformen / Mountingarrangement

Typ / Type	h	a	b	w1	c	d	e	f	g	g1	k	l	m	n	s1	s2	s3	s4	v	p	t	u	L1	L2	L4	kg	kg
132S/M-4GMVEK	132	140	216	89	124	38	20	195	130	196	565	80	180	265	22	12	PG21			306	41	10	117	232		56	59
132S/M-4GMVTDEK*	132	140	216	89	124	38	20	195	130	196	651	80	180	265	22	12	PG21			306	41	10	195	318		59	62
132S/M-4GMVTGEK	132	140	216	89	124	38	20	195	130	196	616	80	180	265	22	12	PG21			306	41	10	160	283		60	63
132S/M-4GMVTGEK*	132	140	216	89	124	38	20	195	130	196	676	80	180	265	22	12	PG21			306	41	10	220	343		60	63
132S/M-4GMVREK	132	140	216	89	124	38	20	195	130	196	636	80	180	265	22	12	PG21			306	41	10	180	303		64	67
132S/M-4GMVVK	132	140	216	89	124	38	20	195	130	196	663	80	180	265	22	12	PG21	PG11	90	306	41	10	207	330	99	65	68
132S/M-4GMVTDVK*	132	140	216	89	124	38	20	195	130	196	758	80	180	265	22	12	PG21	PG11	90	306	41	10	302	425	99	68	71
132S/M-4GMVTGVK	132	140	216	89	124	38	20	195	130	196	713	80	180	265	22	12	PG21	PG11	90	306	41	10	257	380	66	69	72
132S/M-4GMVTGVK*	132	140	216	89	124	38	20	195	130	196	778	80	180	265	22	12	PG21	PG11	90	306	41	10	322	445	99	69	72
132S/M-4GMVRVK	132	140	216	89	124	38	20	195	130	196	743	80	180	265	22	12	PG21	PG11	90	306	41	10	287	410	99	73	76
132S/M-4GMVRTDVK*	132	140	216	89	124	38	20	195	130	196	803	80	180	265	22	12	PG21	PG11	90	306	41	10	347	470	99	78	81
132S/M-4GMVRTGVK	132	140	216	89	124	38	20	195	130	196	838	80	180	265	22	12	PG21	PG11	90	306	41	10	382	505	99	80	83
132S/M-4GMVRTGVK*	132	140	216	89	124	38	20	195	130	196	823	80	180	265	22	12	PG21	PG11	90	306	41	10	367	490	99	79	82
132L-4GMVEK	132	178	216	89	124	38	20	195	130	196	603	80	218	265	22	12	PG21			306	41	10	117	232		71	
132L-4GMVTDEK*	132	178	216	89	124	38	20	195	130	196	689	80	218	265	22	12	PG21			306	41	10	195	318		74	
132L-4GMVTGEK	132	178	216	89	124	38	20	195	130	196	654	80	218	265	22	12	PG21			306	41	10	160	283		75	
132L-4GMVTGEK*	132	178	216	89	124	38	20	195	130	196	714	80	218	265	22	12	PG21			306	41	10	220	343		75	
132L-4GMVREK	132	178	216	89	124	38	20	195	130	196	674	80	218	265	22	12	PG21			306	41	10	180	303		79	
132L-4GMVVK	132	178	216	89	124	38	20	195	130	196	701	80	218	265	22	12	PG21	PG11	90	306	41	10	207	330	99	80	
132L-4GMVTDVK*	132	178	216	89	124	38	20	195	130	196	796	80	218	265	22	12	PG21	PG11	90	306	41	10	302	425	99	83	
132L-4GMVTGVK	132	178	216	89	124	38	20	195	130	196	751	80	218	265	22	12	PG21	PG11	90	306	41	10	257	380	99	84	
132L-4GMVTGVK*	132	178	216	89	124	38	20	195	130	196	816	80	218	265	22	12	PG21	PG11	90	306	41	10	322	445	99	84	
132L-4GMVRVK	132	178	216	89	124	38	20	195	130	196	781	80	218	265	22	12	PG21	PG11	90	306	41	10	287	410	99	88	
132L-4GMVRTDVK*	132	178	216	89	124	38	20	195	130	196	841	80	218	265	22	12	PG21	PG11	90	306	41	10	347	470	99	93	
132L-4GMVRTGVK	132	178	216	89	124	38	20	195	130	196	876	80	218	265	22	12	PG21	PG11	90	306	41	10	382	505	99	95	
132L-4GMVRTGVK*	132	178	216	89	124	38	20	195	130	196	861	80	218	265	22	12	PG21	PG11	90	306	41	10	367	490	99	94	

* mit verlängertem NAS Wellenende $\varnothing 14$ / with extended NDE shaft end $\varnothing 14$



B5, V1, V3

Flansch / Flange

A300

a1	b1	c1	f1	s1
300	230	18	4	14

B14, V18, V19

C200

a1	b1	c1	f1	s1
200	130	-	4	M10

